

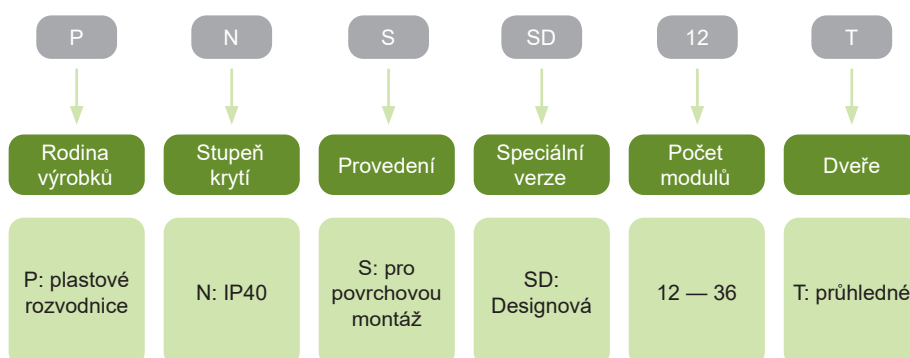
Rozvodnice PNS-SD - montáž na omítku, IP40



- Plastové rozvodnice pro montáž na omítku PNS-SD
- Stupeň ochrany IP40
- Pro 12(+2) až 36(+6) modulů
- 1 až 3 řady
- Průhledné dveře
- Bílá barva RAL 9003

Rozvodnice PNS-SD jsou určeny převážně pro domovní aplikace. Design rozvodnice je určen pro montáž na omítku. Balení obsahuje rozvodnici s průhlednými dveřmi, přístrojové DIN lišty, N + PE svorkovnice, čelní kryt s výřezem pro přístroje, záslepku prázdných pozic a montážní materiál.

Typový klíč



Certifikační značky



Rozvodnice PNS-SD - montáž na omítku, IP40

Plastové rozvodnice s průhlednými dveřmi

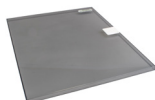
- Verze pro montáž na omítku
- 12(+2) modulů v řadě
- 1 až 3 řady
- Rozsah dodávky: skříň, dveře, přístrojové DIN lišty, N + PE svorkovnice, čelní kryt s výřezem pro přístroje, zásepka pro neobsazené pozice, upevňovací materiál



N+PE svorkovnice	Počet řad	Počet modulů	Obj. číslo	Typ	Balení
10+10	1	12(+2)	107274	PNS-SD 12T	1
13+13	2	24(+4)	107275	PNS-SD 24T	1
15+15	3	36(+6)	107276	PNS-SD 36T	1

Náhradní dveře, průhledné

- Náhradní dveře pro plastové rozvodnice
- Baleny samostatně

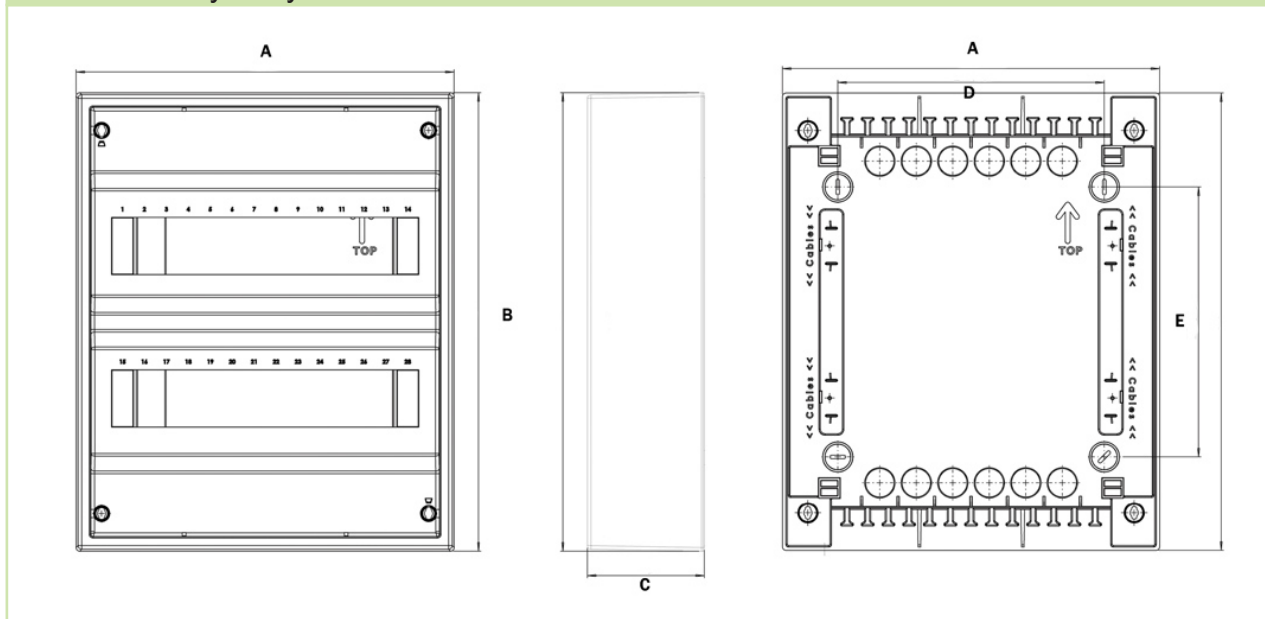


Provedení	Pro rozvodnice	Obj. číslo	Typ	Balení
Průhledné	PNS-SD 12T	107277	DR PNS-SD 12T	1
Průhledné	PNS-SD 24T	107278	DR PNS-SD 24T	1
Průhledné	PNS-SD 36T	107378	DR PNS-SD 36T	1

Technické údaje PNS-SD

Plastové rozvodnice, IP40, pro montáž na omítku

Rozměrové výkresy



Rozměry

Typ	Rozměry [mm]					Hmotnost [kg]
	A	B	C	D	E	
PNS-SD 12T	310	251	96	96	219	1,2
PNS-SD 24T	310	377	96	219	222	1,6
PNS-SD 36T	310	502	96	219	347	2,0